



cerebro

configurazione rete

Disclaimer

La documentazione non può essere, interamente o in parte, copiata, fotocopiata, riprodotta, tradotta o trasmessa a qualsiasi mezzo elettronico o in forma leggibile da elaboratore senza previa autorizzazione scritta di C.IM.I S.r.l.

Tutte le immagini sono inserite a scopo indicativo e possono subire modifiche.

I nomi e i marchi presenti sul prodotto sono marchi registrati o marchi di fabbrica di C.IM.I S.r.l.

Come la maggior parte dei prodotti elettronici, la presente apparecchiatura deve essere smaltita in modo ecologico, nel rispetto delle normative vigenti in merito ai rifiuti elettronici.

La configurazione del router (es. firewall, pin SIM, ecc...) e/o eventuali periferiche aggiuntive sono a carico del cliente finale. Fare riferimento alle rispettive guide dei produttori.

Configurazione di rete

Per poter abilitare la connessione remota e l'invio delle segnalazione tramite email è necessario collegare "Cerebro" tramite cavo di rete LAN oppure utilizzare il router presente all'interno del quadro elettrico.

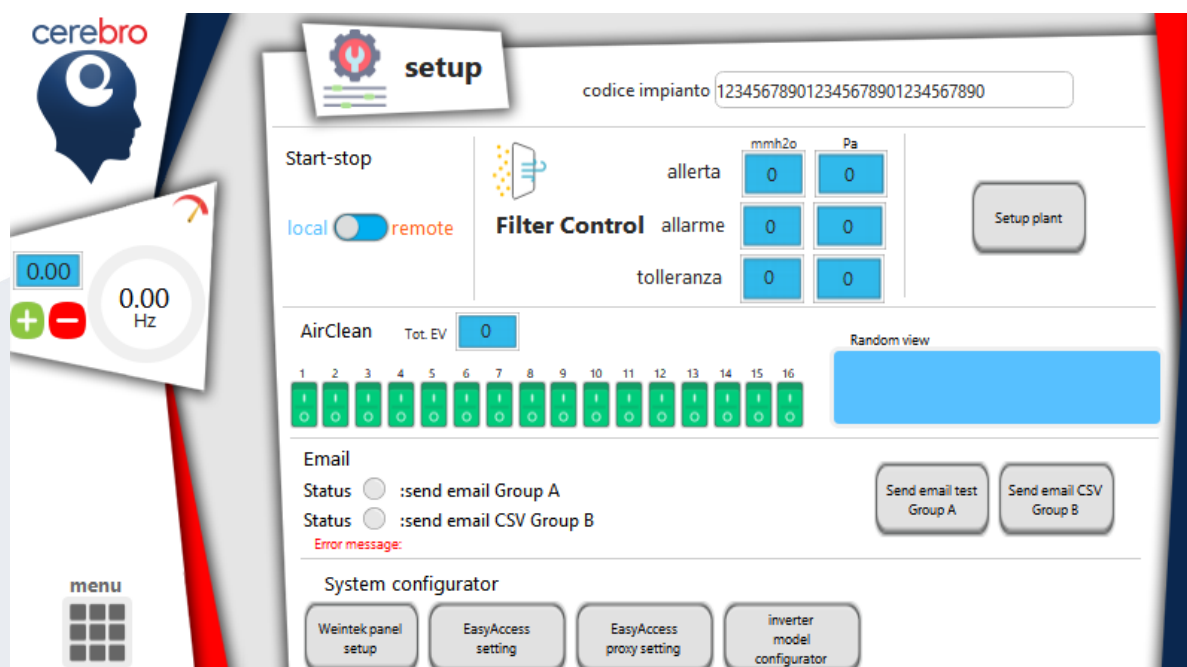
Nel caso di utilizzo del router perchè non è presente la rete nelle vicinanze del quadro elettrico, è necessario procurarsi ed installare la SIM 3G/4G e seguire il manuale del router per la corretta configurazione della connessione. Il cavo già connesso sulla porta LAN1 collegherà automaticamente il pannello.

Nel caso di utilizzo della rete locale procedere come indicato qui sotto:

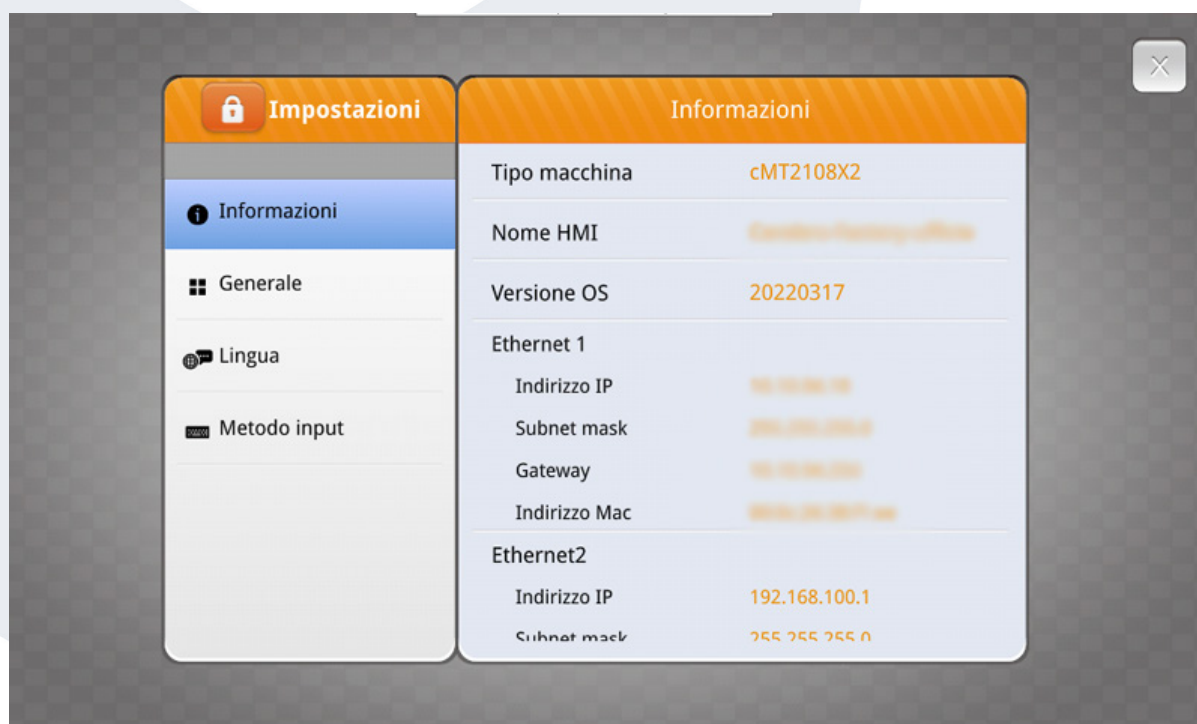
- rimuovere il cavo LAN presente sulla porta LAN1 e collegare il cavo della rete aziendale. Sulla porta LAN1 è attivo il servizio DHCP per cui se è sufficiente, è possibile verificare il rilascio dell'indirizzo nella sequenza indicata sotto "Visualizza l'indirizzo IP configurato"

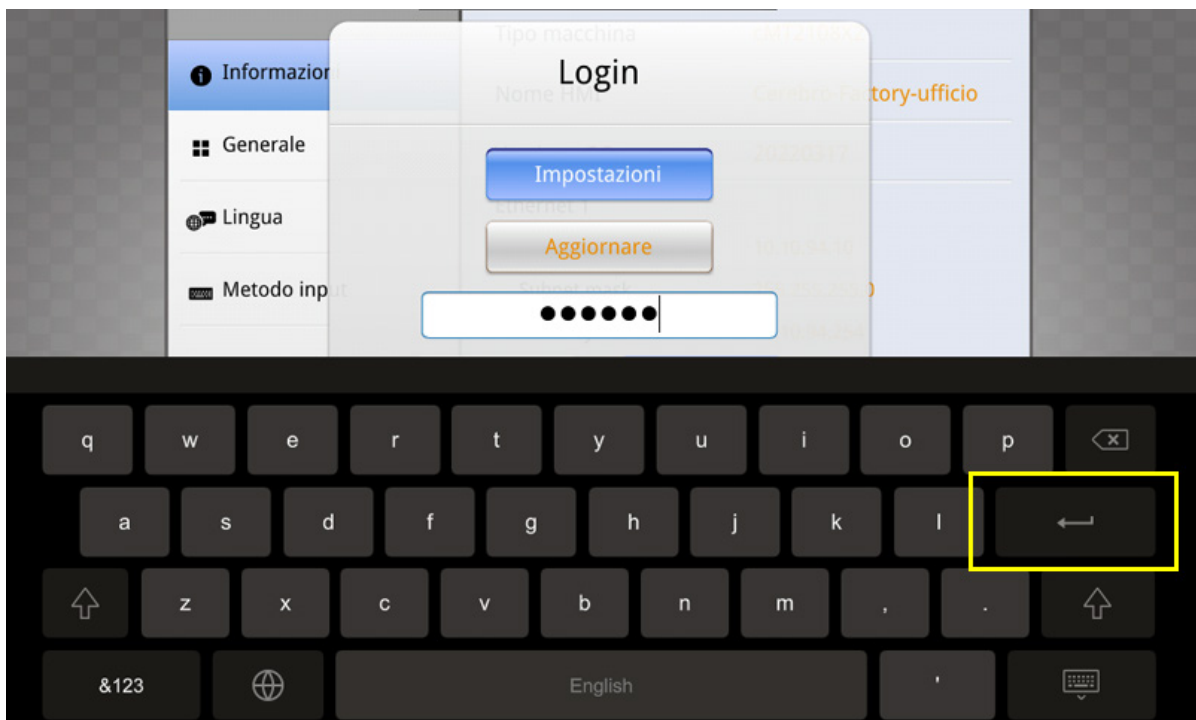


- se è necessario configurare un indirizzo IP STATICO premere "menu"- "setup" (per l'inserimento password fare rif. al manuale generare "Cerebro")

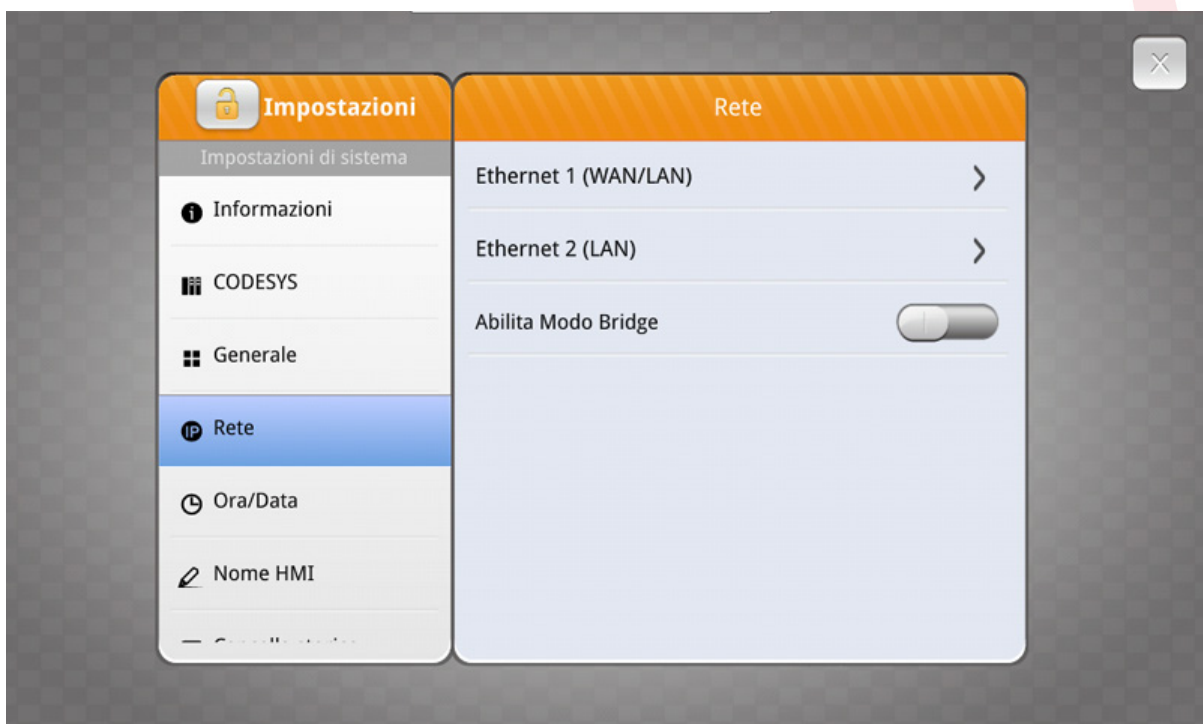


- premere il pulsante "Weintek panel setup" ed inserire la password "111111". Premere sull'icona a forma di lucchetto ed inserire nuovamente la password "111111"

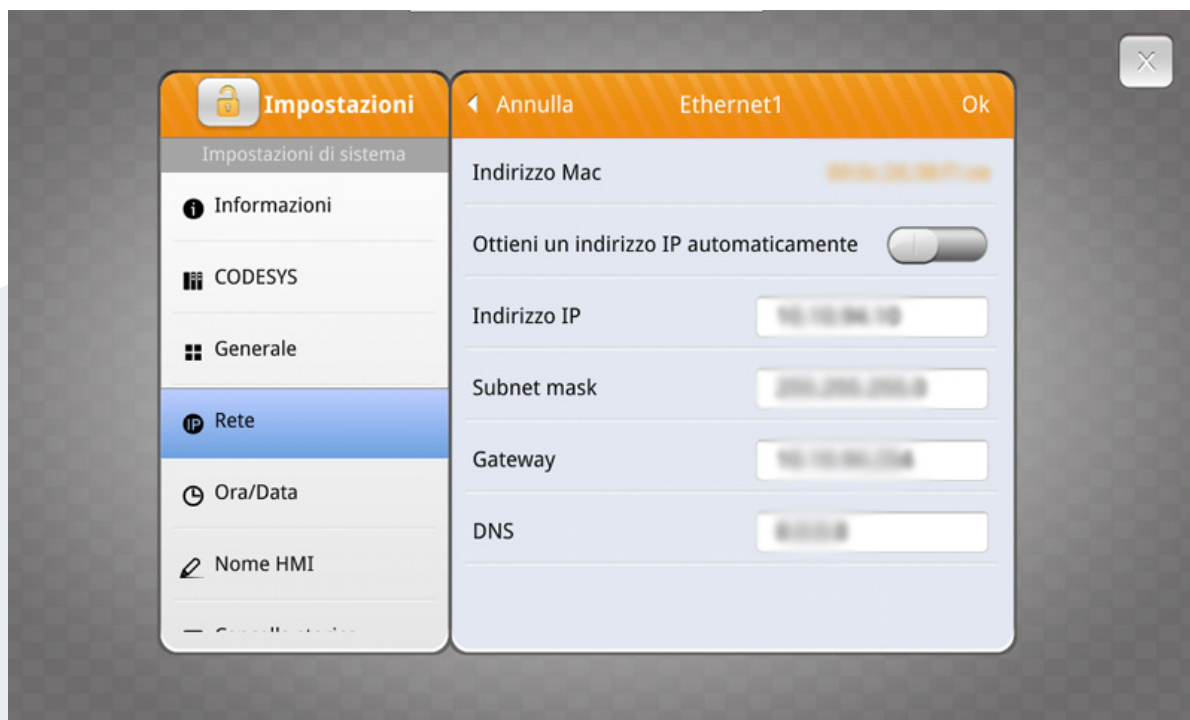




- premere su "Rete" - "Ethernet 1 (WAN/LAN)"

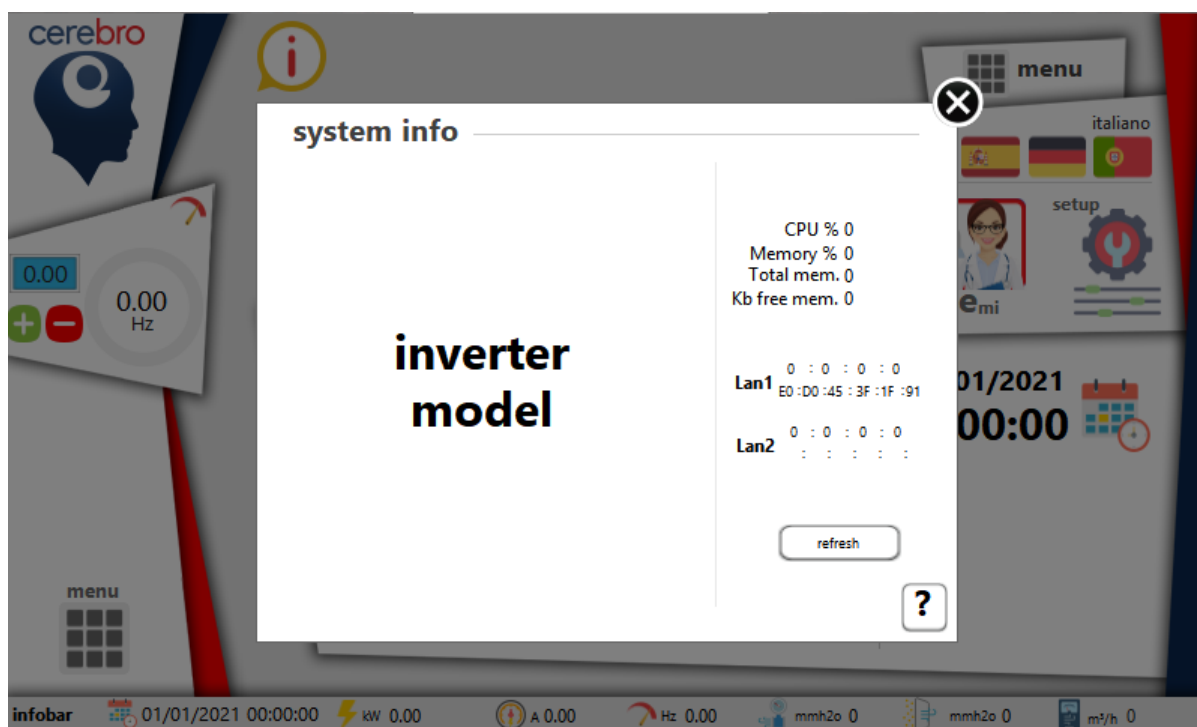


Procedere con la configurazione di rete, premere "OK" e successivamente "X" per ritornare al menù di "Cerebro"



Visualizza l'indirizzo IP configurato

Per visualizzare l'indirizzo IP configurato premere "menu" e l'icona "I" contrassegnata in giallo.





cimi s.r.l.

Via Santorre di Santarosa, 28 - 10040 Leinì (To) - Italy Tel. +39 011 2265157 r.a.
Email: commerciale@cimiventilatori.com - ordini@cimiventilatori.com
Web: <http://www.cimiventilatori.com>